



Hospital Universitario
Ramón y Cajal

Comunidad de Madrid

ПОТЪРСИ ТВОЯ ЛЕКАР, АКО:

- Ако имаш някой от симптомите, подсказващи за туберкулоза
- Ако си съжителствал/а с някой с туберкулоза



Не се предава



Внимание



И сега, погрижи се за себе си и за хората около теб

Hospital Ramón y Cajal

Unidad de Medicina Tropical
Servicio de Enfermedades Infecciosas

Carretera de Colmenar, km. 9,1
28034 - Madrid

 **91 336 81 08**

 Begoña (línea 10)

 Estación Ramón y Cajal

 135 (Plaza de Castilla)



ТУБЕРКУЛОЗА

ТВОЕТО здраве
е твоего бъдеще

sanofi aventis

La Salud es lo esencial

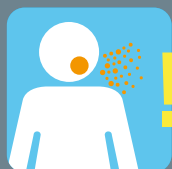
ТУБЕРКУЛОЗА



КАКВО ПРЕДСТАВЛЯВА?

Туберкулозата (ТБ) е заболяване, причинено от една бактерия, известна като **бацил на Кох**, което засяга предимно белите дробове. Лекува се, ако се следва лечение и се изпълнява до край.

Как **СЕ** предава ТБ



По въздуха, ако един човек болен от ТБ кашля, плюе, киха...

Как **НЕ** се предава ТБ



Може да се споделят прибори за хранене и чаши.



Може да се здрависва, прегръща, поздравява човек с ТБ.



ТБ не се онаследява.

СЛЕД ЗАРАЗЯВАНЕТО МОЖЕ ДА ИМА ДВЕ СИТУАЦИИ:

ИНФЕКЦИЯ (бацилът е латентен):

НЯМА болест. **НЕ** се предава.



Открива се чрез **проба с туберкулина (Манту)**, която представлява една инжекция в кожата на частта на ръката от китката до лакътя. След 2 или 3 дни се знае резултатът. Ако зоната на кожата, където е била поставена инжекцията се подуе, това означава, че е **имало заразяване** с бацила на ТБ.



В този случай **трябва да се избегне болестта да се активира**. Лечението състои в приемането само на едно лекарство в продължение на няколко месеца. **Изключително важно е да се следва до края курса на лечение.**

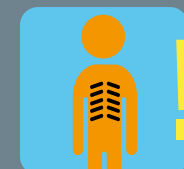


БОЛЕСТНО СЪСТОЯНИЕ (бацилът е активен)

ИМА заболяване . И **СЕ** предава

роднините и хората, които съжителстват трябва да посетят лекар, зада си направят пробата с туберкулин.

Кои са симптомите?



- постоянна кашлица
- температура
- загуба на тегло

Как се лекува?



В този случай **трябва да се лекува заболяването**. Лечението се състои в приемането на няколко лекарства в продължение на няколко месеца. За да се излекува е **изключително важно да се явявате на медицинските прегледи и да се следва лечението до край.**

Как се открива?



Открива се чрез радиография и изследване на слюнката.