



Hospital Universitario  
Ramón y Cajal

Comunidad de Madrid

#### ADRESEAZĂ-TE MEDICULUI TĂU:

- Dacă suspectezi că prezinți vreun simptom de tuberculoză
- Dacă ai conviețuit cu cineva bolnav de tuberculoză



Nu se transmite



Atenție



**Și acum, îngrijește-te și îngrijește-i pe ai tăi**

#### Hospital Ramón y Cajal

Unidad de Medicina Tropical  
Servicio de Enfermedades Infecciosas

Carretera de Colmenar, km. 9,1  
28034 - Madrid

 **91 336 81 08**

 Begoña (línea 10)

 Estación Ramón y Cajal

 135 (Plaza de Castilla)

TUBERCULOZA

**sănătatea ta  
este viitorul tău**



**sanofi aventis**

La Salud es lo esencial

## TUBERCULOZA



### Ce este?

Tuberculoza (TB) este o boală provocată de o bacterie, cunoscută ca și **bacilul Koch** care, de obicei, afectează plămâni. Se poate vindeca dacă se urmează până la capăt un tratament.

### Cum se transmite TB-ul



Prin aer dacă o persoană bolnavă de TB tușește, scuipe, strănută...

### Cum **NU** se transmite TB-ul



Poți folosi aceleași tacâmuri și pahare



Poți da mâna, îmbrățișa și saluta o persoană cu TB.



TB-ul nu este ereditar.

## DUPĂ CONTAGIERE SE POT ÎNTÂLNI DOUĂ SITUAȚII:

### INFECTARE (bacilul este adormit):

Nu ești bolnav. Nu se transmite.



Se detectează prin **testul la tuberculină (Mantoux)**, ce constă într-o injecție sub pielea antebrațului. În 2 sau 3 zile se obține rezultatul. Dacă zona înțepăturii se umflă înseamnă că s-a produs contagiarea cu bacilul de TB.



În acest caz trebuie evitat ca boala să se activeze. Tratamentul constă în a lua o singură pastilă pe perioada mai multor luni. Este fundamental să fie urmat până la capăt.

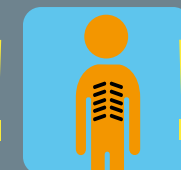
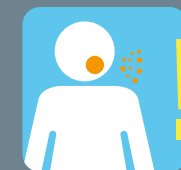


### BOALĂ (bacilul este activ)

Da, ești bolnav. Da, se transmite.

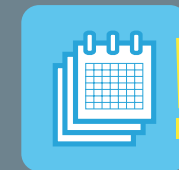
Rudele și apropiații trebuie să se adreseze medicului pentru a-și face testul la tuberculină.

### Care sunt simptomele



- Tuse persistentă
- Febră
- Scădere în greutate

### Cum se vindecă



În acest caz trebuie vindecată boala. Tratamentul constă în a lua mai multe pastile pe perioada mai multor luni. Pentru a se vindeca, este fundamental să te prezinți la controalele medicale și să urmezi tratamentul până la capăt.

### Cum se detectează



Se detectează printr-o radiografie și analiza sputei.