

CONOCE MÁS SOBRE
TUBERCULOSIS
ACTIVA O
ENFERMEDAD
TUBERCULOSA

Subvencionado por:



SECRETARÍA DE ESTADO
DE SANIDAD

DIRECCIÓN GENERAL
DE SALUD PÚBLICA
Y EQUIDAD EN SALUD

DIVISIÓN DE CONTROL
DE VIH, ITS, HEPATITIS VIRALES
Y TUBERCULOSIS

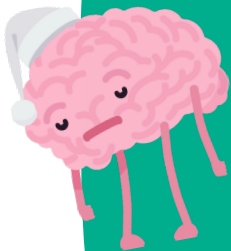
Las bacterias de la tuberculosis se activan y producen lesiones, sobre todo en los pulmones. Hay síntomas y puedes contagiar a otras personas.



SÍNTOMAS

¿Qué se nota?

- Tos durante 15 días o más.
- Fiebre.
- Cansancio.
- Pérdida de peso.
- Otros síntomas si la infección está diseminada o localizada en lugares diferentes a los pulmones.



¿Cómo saber si tienes enfermedad tuberculosa?

1

Prueba IGRA

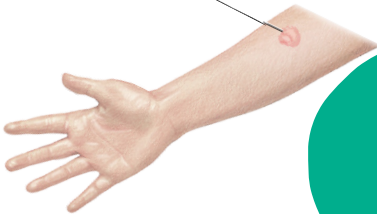


Mediante un análisis de sangre

2

Prueba de tuberculina o prueba de Mantoux

Reacción al antígeno de la tuberculina



Es una inyección debajo de la piel. El personal sanitario dibujará un círculo en la zona de punción, donde aparece un pequeño bulto.

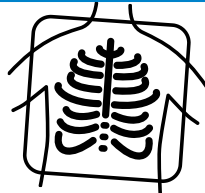
Después de dos o tres días se puede producir una pequeña reacción en la zona. Deforma general:

- Si no hay reacción, NO hay infección.
- Si hay reacción, HAY infección.

¿Qué hacer si hay reacción en alguna de las dos pruebas?

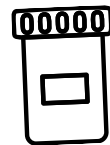
1

Radiografía de tórax



2

Análisis de esputo



3

En ocasiones son necesarias otras pruebas

Estas pruebas nos confirmarán si tenemos INFECCIÓN TUBERCULOSA (la bacteria está dormida) o ENFERMEDAD TUBERCULOSA (la bacteria está activa).

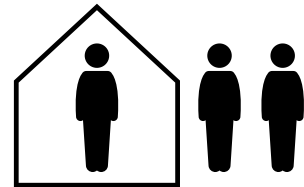
Si tienes TUBERCULOSIS ACTIVA O ENFERMEDAD TUBERCULOSA

Tratamiento curativo

Es un tratamiento muy largo, pero no debes dejarlo para evitar las recaídas. Este tratamiento cura la enfermedad.

1

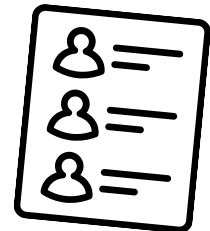
Aislamiento inicial



Para evitar contagiar hasta que nos indiquen que ya no somos contagiosos.

2

Estudio de contactos



Se avisará a los contactos con el objetivo de cortar la transmisión: otras personas se han podido contagiar.

Para más información:

+34 722 140 142

+34 622 042 564

info@saludentreculturas.es

www.saludentreculturas.es