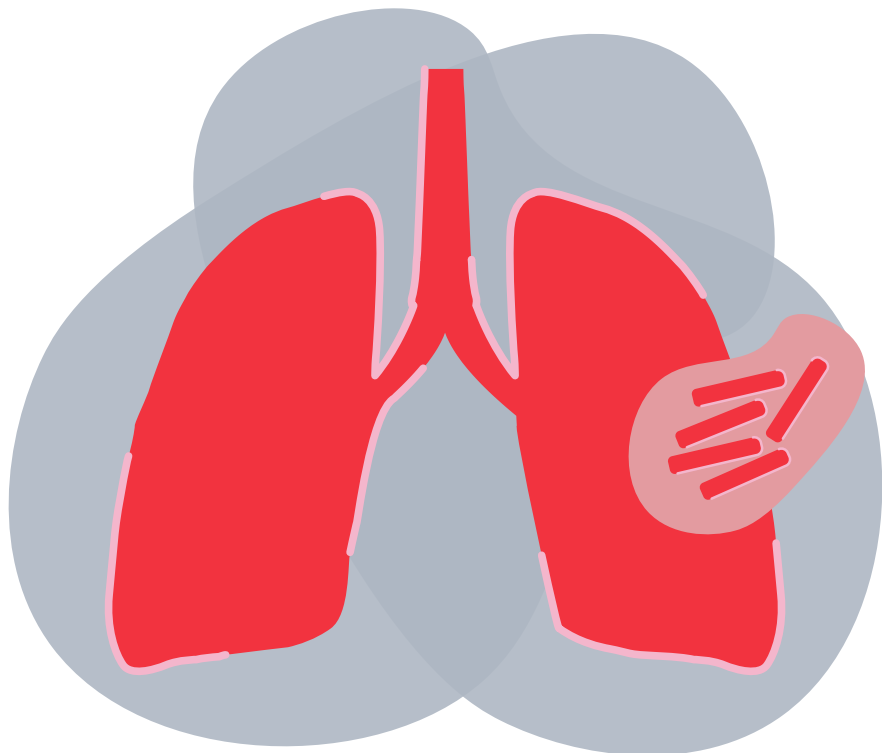


Conoce más sobre  
**TUBERCULOSIS**



# TUBERCULOSIS ACTIVA O ENFERMEDAD TUBERCULOSA

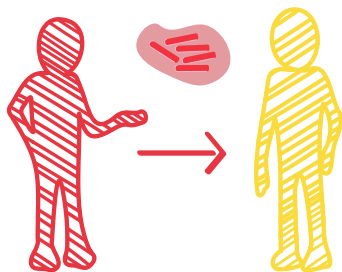


Subvencionado por:



Las bacterias de la tuberculosis se activan y producen lesiones, sobre todo en los pulmones.

Suele haber síntomas y la enfermedad se puede transmitir a otras personas.



## SÍNTOMAS

No siempre hay síntomas, y si los hay, pueden ser muy leves

¿Qué se nota?



Tos



Fiebre



Sudores nocturnos



Perdida de peso



Cansancio



Otros síntomas si la infección está diseminada o localizada en lugares diferentes a los pulmones

¿Qué pruebas son necesarias si he convivido o he tenido contacto estrecho con una persona con tuberculosis?

**Pruebas IGRA:**

Mediante un análisis de sangre



**Prueba de tuberculina o prueba de Mantoux:**

Es una inyección debajo de la piel. El personal sanitario dibujará un círculo en la zona de punción, donde aparece un pequeño bulto.

Después de dos o tres días se puede producir una pequeña reacción en la zona.

De forma general:

- Si no hay reacción, no hay infección
- **Si hay reacción, puede haber infección**



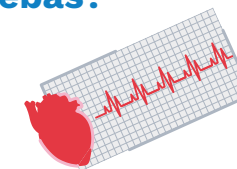
¿Qué hacer si hay reacción en alguna de las dos pruebas?



Radiografía de tórax



Análisis de esputo



En ocasiones son necesarias otras pruebas

Estas pruebas nos confirmarán si tenemos **INFECCIÓN TUBERCULOSA** (la bacteria está latente o dormida) o **ENFERMEDAD TUBERCULOSA** (la bacteria está activa).

# Si tienes TUBERCULOSIS ACTIVA O ENFERMEDAD TUBERCULOSA

## Tratamiento curativo

Es un tratamiento muy largo, pero no debes dejarlo para evitar las recaídas.

**Este tratamiento cura la enfermedad.**

### Aislamiento inicial en la tuberculosis pulmonar:

Es fundamental para evitar la transmisión de la enfermedad hasta que el personal médico indique que ya no es necesario.



### Estudio de contactos:

Se avisará a los contactos con el objetivo de cortar la transmisión.



## Para más información



+34 722 140 142  
+34 622 042 564  
**Horario de contacto**  
L-V, 9:00 a 17:00

✉ [info@saludentreculturas.es](mailto:info@saludentreculturas.es)  
📱 [@saludentreculturas](https://www.facebook.com/saludentreculturas)  
🐦 [@salud\\_culturas](https://twitter.com/salud_culturas)  
🌐 [saludentreculturas.es](http://saludentreculturas.es)